



**DÉBAT D'ORIENTATION BUDGÉTAIRE 2014**  
*Budget général & budget annexe lotissements industriels*



*Pays de  
Château-Gontier*

*Territoire de mobilités*

[www.chateaugontier.fr](http://www.chateaugontier.fr)



**SOMMAIRE**

- 1. CADRE GÉNÉRAL DES FINANCES PUBLIQUES**
- 2. PACTE FINANCIER & FISCAL : PREMIER BILAN**
- 3. CADRAGE BUDGÉTAIRE**
- 4. ENJEUX & PERSPECTIVES 2014**

[www.chateaugontier.fr](http://www.chateaugontier.fr) | Communauté de communes du Pays de Château-Gontier

## CONTEXTE ÉCONOMIQUE & LÉGISLATIF

- ✓ Le PLF pour 2014 s'inscrit dans la trajectoire du rétablissement des comptes publics pour obtenir un **déficit de 3% en 2015**
- ✓ Prévision de croissance **+0,9%**
- ✓ L'inflation resterait modérée : **+1,3%** contre 0,9% en 2013
- ✓ Revalorisation des bases fiscales de **0,9%** contre 1,8% en 2013
- ✓ Le **FPIC** (Fonds de péréquation Intercommunal et Communal) passe de **360 M€ à 570 M€**
- ✓ Le **FCTVA** : le pourcentage sera **actualisé** pour tenir compte de l'augmentation de la TVA

[www.chateaugontier.fr](http://www.chateaugontier.fr) | Communauté de communes du Pays de Château-Gontier

## CONTEXTE ÉCONOMIQUE ET LÉGISLATIF

- ✓ Diminution de la DGF de **1.5 milliards** d'euros en 2014
- ✓ Repli de 3.3% de la DGF en 2014, c'est le bloc communal (Communes et Communautés de Communes ) qui absorbera près de 56% de la baisse.
- ✓ Répartition en fonction des recettes de fonctionnement des Communes et des Groupements, soit respectivement 70% et 30% (588 Millions et 252 Millions d'euros)

[www.chateaugontier.fr](http://www.chateaugontier.fr) | Communauté de communes du Pays de Château-Gontier

## PACTE FINANCIER & FISCAL : PREMIER BILAN

### Les objectifs principaux du pacte financier fiscal

#### 1 - au niveau des Communes membres

- ✓ Préservation des ressources DGF pour l'ensemble des Communes membres (solidarité communautaire)
- ✓ Garantir les capacités à mutualiser de nouveaux services.

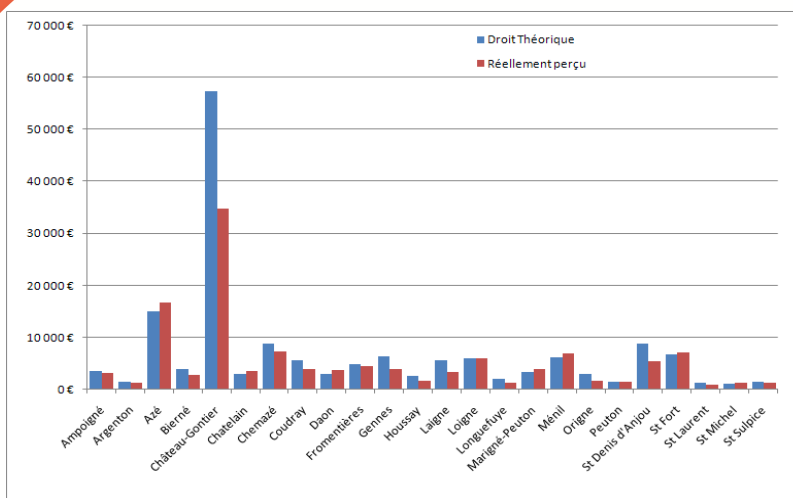
#### 2 - au niveau de la Communauté de Communes

- ✓ Préserver les ressources (perte de DGF & de CET)
- ✓ Maintenir des capacités d'investissements
- ✓ Accompagner les communes membres au travers du FCATR pour leurs investissements.

[www.chateaugontier.fr](http://www.chateaugontier.fr) | Communauté de communes du Pays de Château-Gontier

## PACTE FINANCIER & FISCAL : PREMIER BILAN

### Synthèse en chiffres de la première année de la mise en œuvre du nouveau pacte financier et fiscal au niveau du FPIC



[www.chateaugontier.fr](http://www.chateaugontier.fr) | Communauté de communes du Pays de Château-Gontier

## PACTE FINANCIER & FISCAL : PREMIER BILAN

### Perspective d'évolution du FPIC

Au titre du FPIC, une somme de 500.000 euros est attendue qui servira de base de calculs aux différentes répartitions d'AC et de DSC suivant les critères mis en place en 2013.

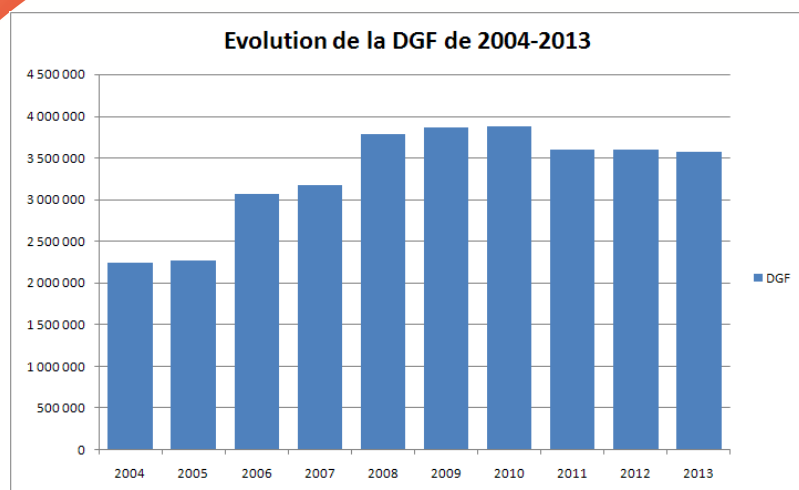
### Renforcement de la solidarité communautaire

Proposition d'abandon, par les Communes, du bénéfice de la taxe d'aménagement dans les zones d'activités communautaires

[www.chateaugontier.fr](http://www.chateaugontier.fr) | Communauté de communes du Pays de Château-Gontier

## CADRAGE BUDGÉTAIRE : PRÉVISION DE RECETTES

### Les concours de l'Etat : baisse de 5%



[www.chateaugontier.fr](http://www.chateaugontier.fr) | Communauté de communes du Pays de Château-Gontier

## CADRAGE BUDGÉTAIRE : PRÉVISION DE RECETTES

### Stratégie fiscale : stabilité des taux

- ✓ Les ménages contribuent à hauteur de 60% de nos produits fiscaux
- ✓ Les bases progressent de 0,9%
- ✓ La prévision de recettes de CVAE est prudente et se maintient à 1.200.000 € au regard des incertitudes de la conjoncture économique
- ✓ Propositions de maintien des taux :
  - Taxe d'habitation : 13.61%
  - Taxe foncière sur le bâti : 4.35%
  - Taxe foncière sur le non bâti : 9.72%
  - Taux de CFE : 24.05%

[www.chateaugontier.fr](http://www.chateaugontier.fr) | Communauté de communes du Pays de Château-Gontier

## CADRAGE BUDGÉTAIRE : PRÉVISION DE RECETTES

### Subventions & Participations

- ✓ Mécanisme FPIC/AC dans le cadre du pacte financier & fiscal
- ✓ Partenariat avec le Conseil Général, le Conseil Régional & la CAF (environ 650.000€)

### Produits des services

- ✓ Les produits des services qui comprennent la refacturation entre Collectivités (estimés à 1.250.000€)

### Produits de gestion courante

- ✓ L'investissement productif & volontariste dans le domaine du développement économique, génère de nouveaux loyers pour l'immobilier d'entreprise (produit attendu : 600.000 €)

[www.chateaugontier.fr](http://www.chateaugontier.fr) | Communauté de communes du Pays de Château-Gontier

## CADRAGE BUDGÉTAIRE : PRÉVISION DE RECETTES

	BP 2013	BP 2014	Variation
<b>DOTATIONS SUBVENTIONS ET PARTICIPATIONS</b>			
DGF	3,56	3,40	-5%
Compensations fiscales	0,25	0,25	0%
Participations ( CAF -CG53....)	0,71	0,65	-8%
<b>Total chapitre 74</b>	<b>4,52</b>	<b>4,30</b>	<b>-5%</b>
<b>IMPOTS ET TAXES</b>			
Recettes fiscales ( 3 taxes - Ménages)	5,15	5,20	1%
CFE-CVAE-IFER..... ( imposition des entreprises)	3,60	3,66	2%
Compensations DSC -AC-FPIC	0,53	0,61	15%
<b>Total du chapitre 73</b>	<b>9,28</b>	<b>9,47</b>	<b>2%</b>
Produits des services ( chapitre 70)	1,24	1,25	1%
Produits de gestion courante ( chapitre 65) -(Immeubles)	0,47	0,60	27%
Autres produits divers ( financiers...)	0,06	0,06	0%
<b>TOTAL DES PRODUITS</b>	<b>15,57</b>	<b>15,68</b>	<b>1%</b>

[www.chateaugontier.fr](http://www.chateaugontier.fr) | Communauté de communes du Pays de Château-Gontier

## CADRAGE BUDGÉTAIRE : PRÉVISION DE DÉPENSES

### Charges à caractère général

Les principales politiques publiques communautaires sont contenues financièrement pour faire face à l'augmentation du coût de la vie.

En 2014, mise en œuvre du schéma local de mobilité avec une nouvelle offre de transport public (cf. enjeux & perspectives 2014).

### Masse salariale

Les charges de personnel devraient représenter 5,3 M€ en 2014 soit une progression de 1%

[www.chateaugontier.fr](http://www.chateaugontier.fr) | Communauté de communes du Pays de Château-Gontier

## CADRAGE BUDGÉTAIRE : PRÉVISION DE DÉPENSES

### Dotations & Attributions

Le montant des subventions allouées au monde sportif et à la solidarité ont été majorées en 2013. L'enveloppe globale est reconduite en 2014.

Il est à noter une augmentation significative de 100.000€ de la subvention apportée au SDIS (soit + 17%).

### Gestion de la dette

Après un emprunt, en 2013, de 2.000.000€ conforme Plan de mandat, il est proposé pour 2014 de limiter le recours à l'endettement.

Les frais financiers devraient s'établir en 2014 au même niveau qu'en 2013.

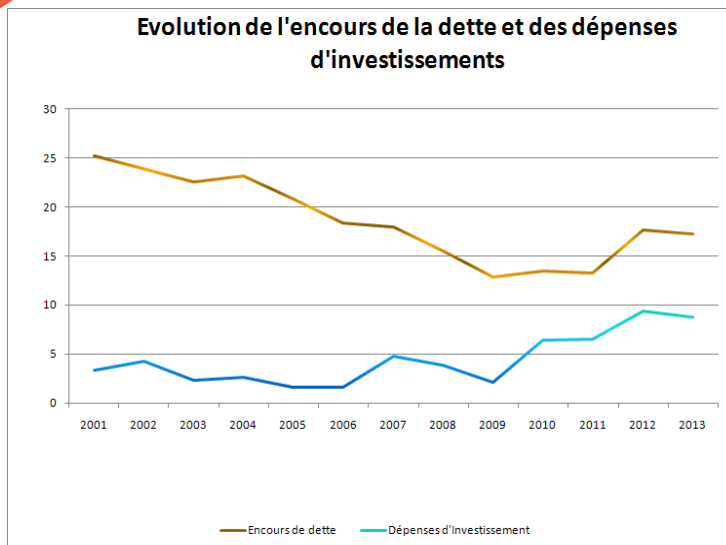
### Provision Rocade

Il est proposé de comptabiliser la provision rocade (500.000€) en provision semi-budgétaire : fin du suréquilibre de la section d'investissement

[www.chateaugontier.fr](http://www.chateaugontier.fr) | Communauté de communes du Pays de Château-Gontier

## CADRAGE BUDGÉTAIRE : PRÉVISION DE DÉPENSES

### Gestion de la dette



[www.chateaugontier.fr](http://www.chateaugontier.fr) | Communauté de communes du Pays de Château-Gontier

## ENJEUX & PERSPECTIVES 2014

### Solidarités & Habitat

- ✓ Accompagner le développement du Centre Social du Pays
- ✓ Poursuivre les efforts de réhabilitation de l'habitat engagés dans le cadre de l'OPAH, en mettant en œuvre un nouveau dispositif d'aides aux particuliers pour l'amélioration des logements du territoire (un PIG : programme d'intérêt général)

### Tourisme

- ✓ Démarre le programme pluriannuel d'extension & d'amélioration du Refuge de l'Arche, premier site touristique départemental

### Vie sportive

- ✓ Ouvrir la piscine rénovée & améliorant la qualité de services au public
- ✓ Démarrer les études d'aménagement du terrain de rugby

[www.chateaugontier.fr](http://www.chateaugontier.fr) | Communauté de communes du Pays de Château-Gontier

## ENJEUX & PERSPECTIVES 2014

### Enseignement

- ✓ Accompagner les Communes dans la mise en œuvre de la réforme des rythmes scolaires en proposant des activités pédagogiques de qualité (médiation patrimoniale, conservatoire, activités sportives, ...)

### Action culturelle

- ✓ Ouvrir la médiathèque du Pays : équipement culturel, mais aussi véritable lieu de lien social & d'animations
- ✓ Poursuivre une programmation culturelle fédératrice s'appuyant sur la période estivale, le festival de la BD & le Press'tiv@l

### Jeunesse

- ✓ Création d'une carte à destination des moins de 18 ans offrant réductions & avantages

[www.chateaugontier.fr](http://www.chateaugontier.fr) | Communauté de communes du Pays de Château-Gontier



## ENJEUX & PERSPECTIVES 2014

### Economie & Emploi

- ✓ Accueillir de nouvelles activités économiques en aménageant un nouvel espace d'activités économiques sur la zone est (Bellitourne) et une nouvelle tranche de la zone nord
- ✓ Accompagner le développement économique du territoire en investissant dans l'immobilier d'entreprises

### Aménagement du territoire

- ✓ Définir les orientations du SCoT
- ✓ Soutenir les Communes du territoire dans leur développement avec le nouveau FCATR
- ✓ Mettre en œuvre le schéma local de mobilité (SLT), offre globale de services & d'offres de déplacements sur le territoire communautaire

[www.chateaugontier.fr](http://www.chateaugontier.fr) | Communauté de communes du Pays de Château-Gontier

## ENJEUX & PERSPECTIVES 2014

### Zoom sur l'offre de services du SLT

- ✓ Aide aux 23 Communes (hors ville-centre) pour l'aménagement des :
  - Liaisons douces
  - Arrêts de transport public
  - Aires de covoiturage
- ✓ Renforcement par le Pays du transport à la demande (TAD)
  - Nouvelle journée du TAD du CG53 le samedi (9h/18h30)
  - Partenariat & financement de l'association Mobil'IT pour une offre de service adaptée aux personnes dépendantes
- ✓ Mise en place d'un réseau de lignes de bus sur les secteurs à densité de population & de services
- ✓ Promotion des modes de déplacements doux sur le territoire
- ✓ Une tarification unique & attractive pour le TAD du CG53 & le réseau de bus avec un ticket à 1€

[www.chateaugontier.fr](http://www.chateaugontier.fr) | Communauté de communes du Pays de Château-Gontier







**Sud Mayenne: nos énergies pour un territoire leader**

La politique énergie - climat du Sud Mayenne

**GAL SUD MAYENNE**

---

**DEBAT D'ORIENTATION BUDGETAIRE 2014**

PCET Sud Mayenne (LEADER – COT)

**Conseil Communautaire du Pays de Château Gontier**














## Le Plan Climat énergie territorial, Orientations

- ✓ **La lutte contre le changement climatique et la transition énergétique**
  - Diminuer les consommations d'énergie
  - Diminuer les émissions de gaz à effet de serre
  - Produire des énergies renouvelables
- ✓ **Objectifs globaux**
  - Moins et mieux consommer l'énergie
  - Réduire notre dépendance énergétique
  - Lutter contre la précarité énergétique
  - Contribuer au développement économique local
  - Développer les énergies renouvelables locales
  - Limiter les dépenses énergétiques



## Le Plan Climat énergie territorial, Objectifs opérationnels



✓ Poursuivre de l'accompagnement proposé aux Communes en matière de Conseil en Energie Partagée (CEP)



✓ Développer d'une nouvelle prestation en CEP, en direction des TPE du territoire



✓ Soutenir à l'Espace Info Energie à destination des habitants du territoire du sud-Mayenne



✓ Mobiliser autour de la coopération transnationale « rêve demain l'énergie »

✓ Sensibiliser les acteurs & habitants du territoire