

DEBAT D'ORIENTATIONS BUDGETAIRES 2014

Conseil Communautaire
du 12 novembre 2013



www.trilogicinfo.fr

Réduisons
nos déchets,
on a tous
à y gagner !



Le Pays de Château-Gontier
s'engage avec

TriLogic

LES ORIENTATIONS 2014

i les objectifs



www.trilogicinfo.fr

Réduisons
nos déchets,
on a tous
à y gagner !

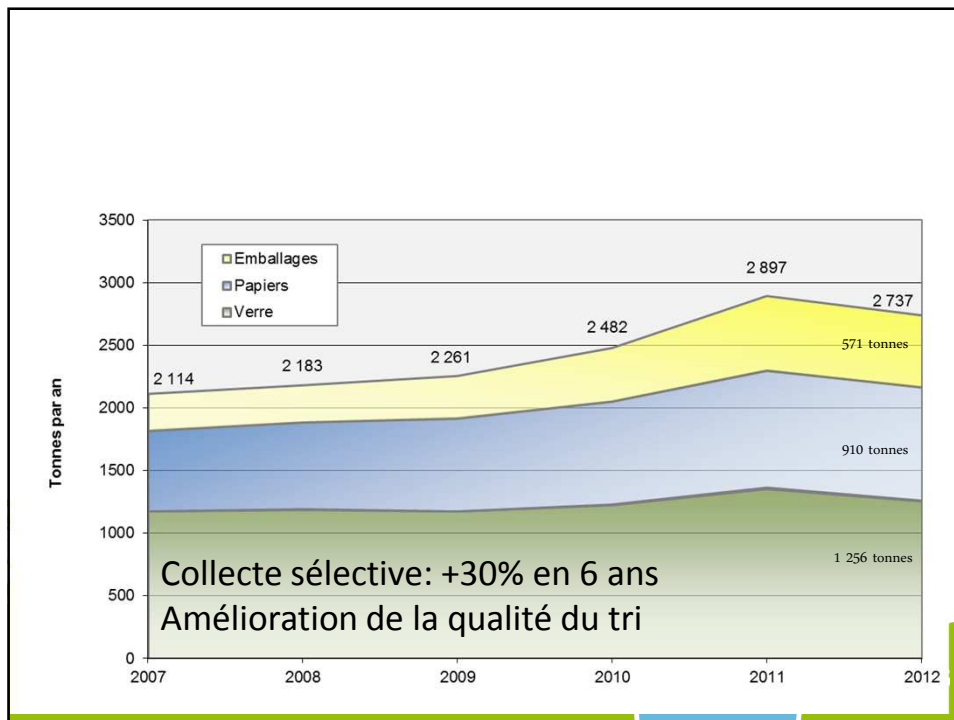
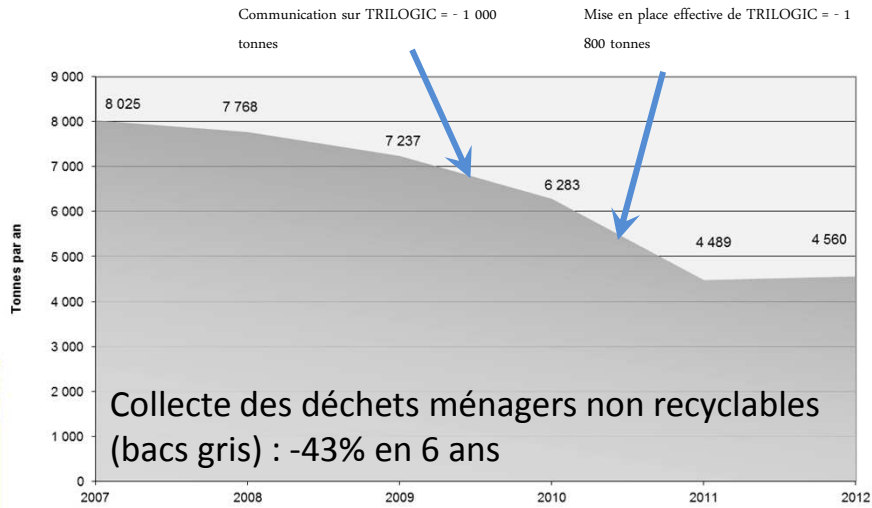


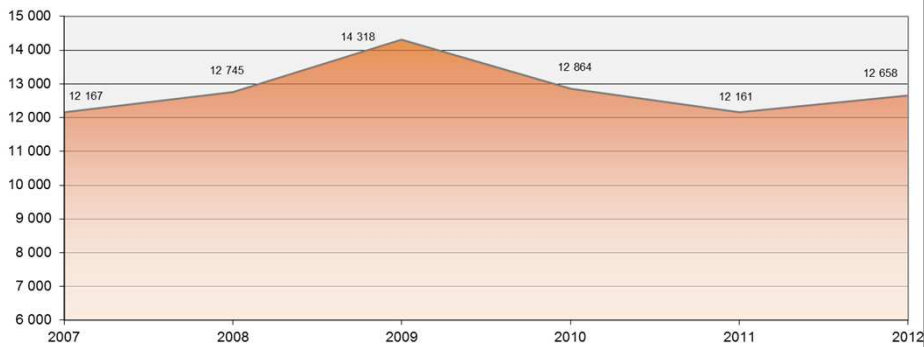
Le Pays de Château-Gontier
s'engage avec

TriLogic

Un constat:

les tonnages collectés se stabilisent





Dépôts en déchèteries – les déchets verts repartent à la hausse



www.trilogicinfo.fr

Réduisons nos déchets, on a tous à y gagner !



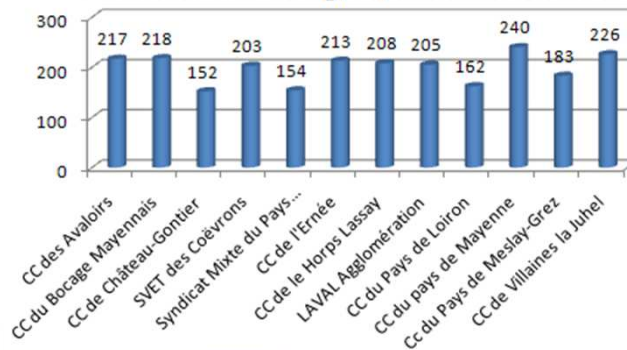
Le Pays de Château-Gontier s'engage avec **TriLogic**

Les résultats des collectes

Les performances se maintiennent

- Bac gris : toujours en tête du département
- Collecte sélective : toujours en tête du département

Poids des OM en Kg/an/habitant en 2012



www.trilogicinfo.fr

Réduisons nos déchets, on a tous à y gagner !

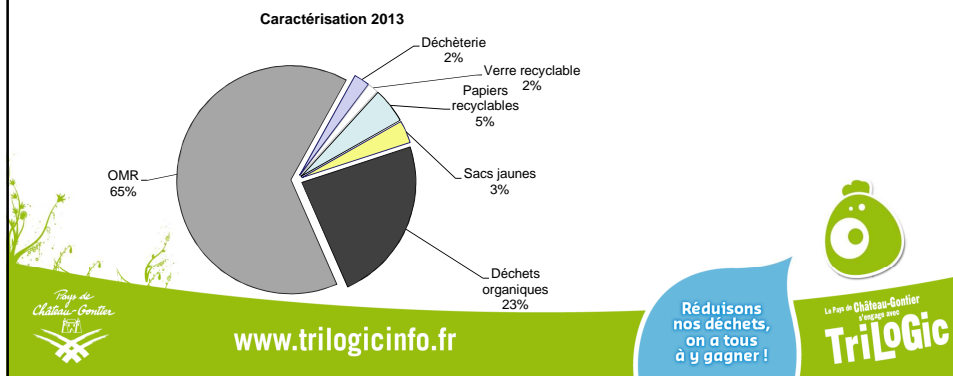


Le Pays de Château-Gontier s'engage avec **TriLogic**

Les résultats des collectes

Mais:

- Près de 23% des déchets du bac gris sont compostables
→ 80K€ de surcoût pour leur seul traitement
- Il reste plus de 200 t de papier à trier dans les bacs gris
→ 30k€ de surcoût annuel



Les objectifs :

Relancer la baisse des tonnages

- Programme "Déchets organiques"
- Tri du papier

Amélioration continue du fonctionnement du service

- Mise en place de quelques conteneurs enterrés pour les OMR.



Les objectifs

Propositions :

- Une action particulière appuyée sur les déchets organiques
- Une communication sur les papiers (en entreprise par exemple)



Pour 2014, en pratique

- Maintien des collectes actuelles : stabilité pour l'usager
- Test de conteneurs enterrés à gestion d'accès: 9 colonnes implantées dont une pour une résidence collective (public visé : résidences secondaires, sacs violets, hyper centre.....)
- Mise en place de nouvelles filières en déchèterie (économies de traitement et nouvelles recettes)
 - Une filière de traitement Meubles avec Ecomobilier
 - Une filière de traitement Déchets toxiques avec EcoDDS



Le programme "Déchets organiques"

Axe 1 : Réduire les quantités d'épluchures collectées via le bac gris

Axe 2 : Réduire les quantités de déchets verts déposés en déchèterie



LES ORIENTATIONS 2014

① Le projet de budget



Les grandes lignes

- Augmentation du taux de TVA
- Stabilité des tonnages
- Maintien de la grille Tarifaire de la REOM
- Maintien de la remise TRILOGIC
(environ 384 000 € de remise en 2013)
- Bonus supplémentaire aux particuliers
(Enveloppe estimée à 200 000 €)



www.trilogicinfo.fr

Réduisons
nos déchets,
on a tous
à y gagner !



Le Pays de Château-Gontier
s'engage avec
TriLogic

1- Maintien de la grille tarifaire

Objectif de la mise en place de la REOM :

- Réduction significative de nos déchets en incitant nos usagers à mieux trier et à moins produire de déchets.

Proposition:

- Reconduire la remise sur la non présentation des bacs telle que pratiquée en 2012 et 2013 (avec minimum 26 levées)



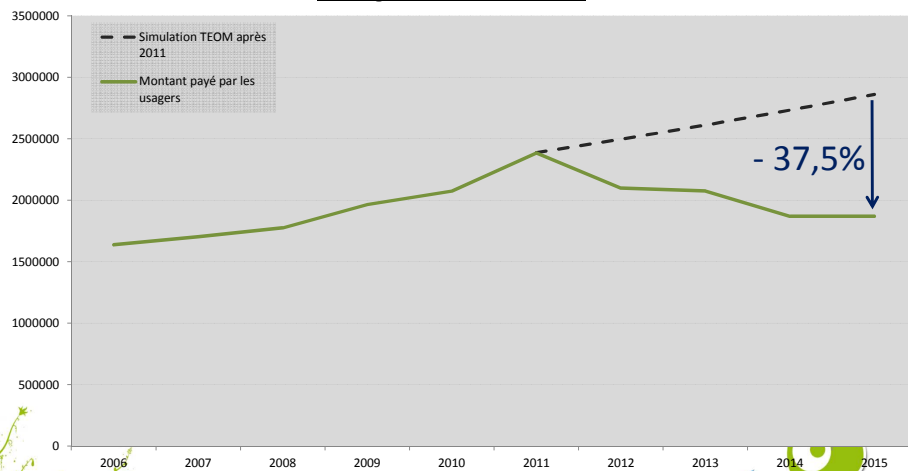
www.trilogicinfo.fr

Réduisons
nos déchets,
on a tous
à y gagner !



Le Pays de Château-Gontier
s'engage avec
TriLogic

Évolution de la fiscalité "Déchets" depuis 2006



www.trilogicinfo.fr

Réduisons nos déchets, on a tous à y gagner !

Le Pays de Château-Gontier s'engage avec **TriLogic**

2- Bonus supplémentaire aux particuliers

Les performances réalisées nous permettent d'accorder un bonus exceptionnel en 2014 aux bons trieurs afin d'encourager et de pérenniser ces bonnes pratiques.

Une enveloppe de **200 000 €** supplémentaires devrait être distribuée



www.trilogicinfo.fr

Réduisons nos déchets, on a tous à y gagner !

Le Pays de Château-Gontier s'engage avec **TriLogic**

Les recettes réelles de fonctionnement

2 665 000€

Revente des
matériaux
recyclables
300 000 €

Subventions
445 000€

REOM
1 920 000 €
(déduction faite de
la remise et du
bonus estimés à
587 000 €)



www.trilogicinfo.fr

Réduisons
nos déchets,
on a tous
à y gagner !



Le Pays de Château-Gontier
s'engage avec
TriLogic

Les dépenses réelles de fonctionnement

2 350 000€

CHARGES
EXPLOITATION
1 400 000 €
Soit - 11 % par
rapport au BP
2013

Intérêts
dette
25 000 €
- 15 %

CHARGES
DE
PERSONNEL
870 000 €
idem 2013

Subventions diverses
et autres frais
55 000 €



www.trilogicinfo.fr

Réduisons
nos déchets,
on a tous
à y gagner !



Le Pays de Château-Gontier
s'engage avec
TriLogic

Évaluation de la marge brute

RECETTES DE FONCTIONNEMENT
+ 2 665 000 €

DEPENSES DE FONCTIONNEMENT
- 2 350 000 €

MARGE BRUTE = 315 000 €



www.trilogicinfo.fr

Réduisons
nos déchets,
on a tous
à y gagner !



Le Pays de Château-Gontier
s'engage avec
TriLOGic

Section d'investissement 2014

Emprunts
244 000 €

Marge
Brute
315 000€

Dépenses
d'équipement
577 000€

FC TVA
73 000€

Participation
Conteneurs
enterrés
40 000 €

Rbt
Emprunt
95 000€



www.trilogicinfo.fr

Réduisons
nos déchets,
on a tous
à y gagner !



Le Pays de Château-Gontier
s'engage avec
TriLOGic

Propositions en matière d'investissements pour 2014

Bacs OMR	5 000 €
Conteneurs enterrés	168 000 €
Conteneurs de tri	24 000 €
1 benne à ordures ménagères	250 000€
Rénovation déchèterie Bierné	30 000 €
Nouveau CET classe3 (achat terrain, études géologiques, remise en état...)	50 000 €
Mise en sécurité des déchèteries	<u>50 000 €</u>
TOTAL	577 000 €



www.trilogicinfo.fr

Réduisons
nos déchets,
on a tous
à y gagner !



Le Pays de Château-Gontier
s'engage avec

TriLogic